

KOMUNITNÍ SOCIÁLNÍ PRÁCE V OPAVĚ

Rok 2016

CO JE TO KOMUNITA, KOMUNITNÍ SOCIÁLNÍ PRÁCE?

○ Komunita

„Za komunitu považujeme určitou skupinu lidí, která obývá stejné, jasně vymezené místo (obyvatelé jednoho vchodu, domu, ulice), lokalitu a existují mezi nimi vzájemné sociální vazby (pozitivní, negativní) a případně je spojuje určitý společný znak, např.: věk, pohlaví, sociální status..“



KOMUNITNÍ SOCIÁLNÍ PRÁCE

- Jednou z hlavních metod sociální práce
- Zaměřuje se na práci se skupinou
- Řeší problémy, které jsou pro všechny členy společné
- Učí obyvatele vyloučených lokalit spojit své síly a proměnit své životní podmínky k lepšímu.
- Cílem je zapojení všech stran:
 - obyvatel komunity
 - sousedů
 - neblížšího okolí
 - místních institucí
 - organizací



MÍSTO REALIZACE KOMUNITNÍ SOCIÁLNÍ PRÁCE

- obytný dům v majetku Statutárního města Opavy
- obývají jej rodiny ze sociálně a kulturně znevýhodňujícího prostředí, jedná se z větší části o romské rodiny
- 18 rodin – ve zděné části (35 dospělých, 29 dětí)
- 7 jednotlivců – buňka



CÍL PROJEKTU

- Aktivizace a zplnomocnění obyvatel
- Kompetentní komunita – uvědomění a formulace svých potřeb a cílů → následně na nich společnými silami pracovat
- Samostatné pokračování obyvatel v zavedených aktivitách i po skončení projektu
- Zažít si pocit úspěchu a vlastní síly
- Zlepšení vzájemných vztahů mezi obyvateli
- Zlepšení vnímání obyvatel ubytovny veřejností



SPOLEČNÉ TÉMA OBYVATEL

- Zvelebení společných prostor ubytovny (zahrady), kterou vnímají jako svůj domov
- Volnočasové aktivity pro děti a mládež v prostorách ubytovny



ZVELEBENÍ SPOLEČNÝCH PROSTOR STAV PŘED REALIZACÍ








NADACE VIA

Úřad vlády České republiky







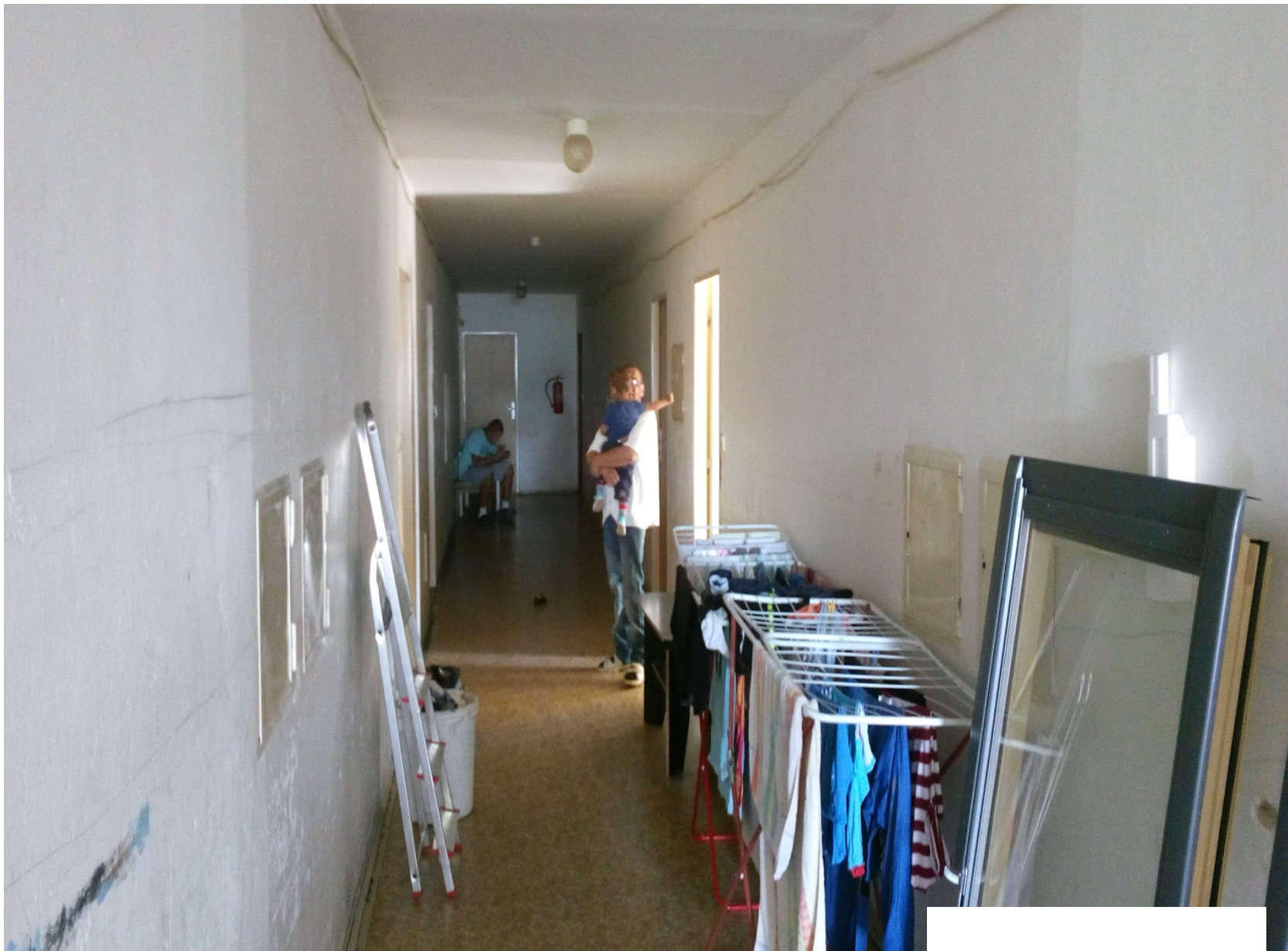
SAMOTNÁ REALIZACE








NADACE VIA







MÁME HOTOVO!



Úřad vlády České republiky




NADACE VIA




NADACE VIA

Úřad vlády České republiky






NADACE VIA

Úřad vlády České republiky





VÁNOČNÍ TVOŘENÍČKO A MIKULÁŠSKÁ NADÍLKA









Děkujeme za pozornost


NADACE VIA

Úřad vlády České republiky

