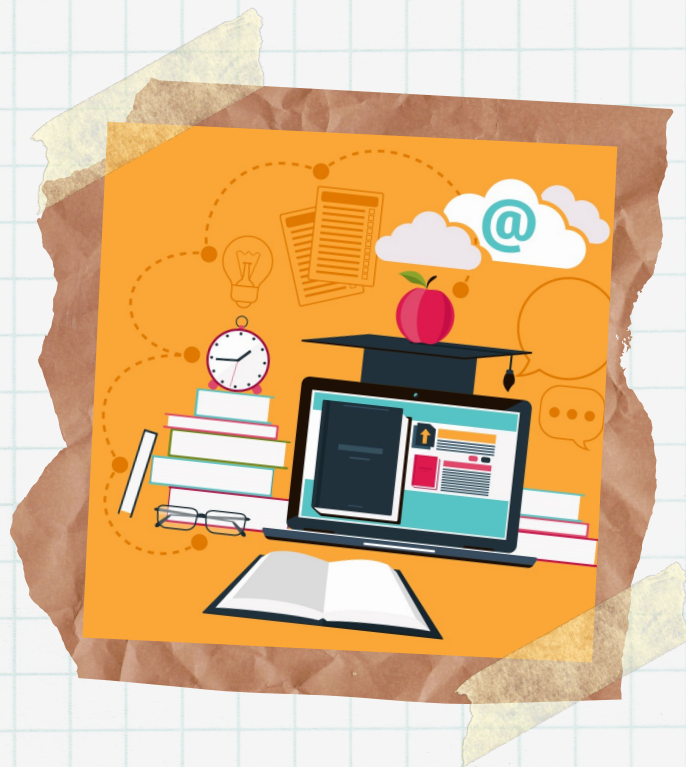


# DOUČOVÁNÍ ŽÁKŮ PŘES INTERNET

Můžeme říci, že se naše doučovací kluby osvědčily a jsou velmi prospěšné a oblíbené díky individuálnímu doučování, přátelskému přístupu, pochopení a ocenění.

Popularita klubů je výrazná také díky počtu žáků, kteří do klubů pravidelně dochází a také proto, že mnoho dětí navštěvuje kluby i z předchozích let.



Nadále roste poptávka ze strany nových zájemců o doučování.

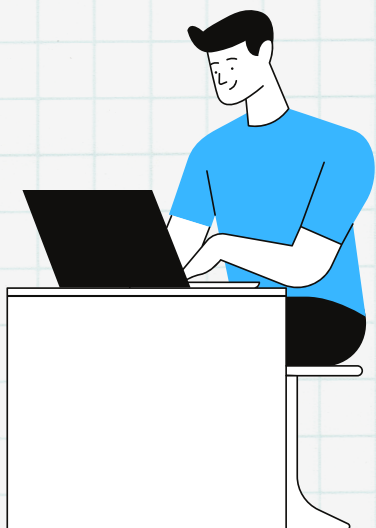


V prostorách EUROTOPIA.CZ, o.p.s. v Krnově, Městě Albrechticích, Jindřichově a Bruntále pravidelně probíhá doučování žáků od 1. do 9. tříd ZŠ ze socioekonomicky znevýhodněného a kulturně odlišného prostředí. Žákům se pravidelně od pondělí do pátku věnují zkušení a kvalifikovaní doučující pracovníci, kteří jim pomáhají s domácími úkoly, s náročným učivem, s vypracováním referátů a přípravou na přijímací zkoušky.

Aktuálně se dětem věnuje celkem 15 doučujících, konkrétně se jedná o 5 doučujících v Krnově, v Bruntále 5 doučujících, ve Městě Albrechticích 4 doučující a v Jindřichově 1 doučující.

V průběhu března 2020 došlo k neočekávaným změnám v důsledku rozhodnutí vlády ČR o uzavření škol z důvodu omezení šíření nákazy koronavirem. S touto novou situací muselo v doučovacích klubech dojít ke změnám a rodinám s žáky, které doučujeme, byla nabídnuta možnost individuálního doučování přes internet.

S Rodinami, které projevily zájem o tuto formu doučování, byly domluveny termíny, ve kterých se bude doučující pracovník pravidelně setkávat s žákem prostřednictvím zvolené aplikace, jak např. Messenger, Facebook, WhatsApp, Skype, E-mail, ale i telefonické hovory.



V současné době pracovníci doučovacího klubu v Krnově doučují 11 žáků, ve Městě Albrechticích 9 dětí, v Bruntále 18 dětí nejčastěji za pomoci E-mailu a aplikace Messenger. Doučování probíhá 1 až 2 hodiny, tedy podle individuálních potřeb dětí. Někteří žáci zvládají zadané úkoly vypracovat rychle, u jiných je naopak potřeba větší trpělivosti, protože zpracovávají své úkoly pomaleji a nedokážou rychle ovládat počítač. S některými žáky se doučující pracovníci věnují přijímacím testům, na které je potřeba vyhradit si více času při jejich zpracování, kontrole a vysvětlení.

V případě, že se žák na domluvený čas nepřihlásí, doučující pracovníce kontaktuje koordinátora doučování, který situaci následně řeší s rodiči.

Koordinátor doučování je v pravidelném kontaktu s doučujícími pracovníky a mapuje situaci doučování a také pravidelně komunikuje s rodiči a společně řeší aktuální potřeby žáků a předává jim informace od doučujících pracovníků.



Rodiče formu doučování přes internet za současné náročné situace ohodnotili kladně a vyjádřili vděk, za to, že se jejich dětem i v tomto období věnujeme a pomáháme jim.